



Adecuación del Plan de Estudios Posgrado en Geografía

Maestría y Doctorado

21 de Enero 2014

Cambios aprobados


- I. Adecuación y Modificación Maestría*
- II. Adición de 2 campos de conocimiento:
MIP y GEOMÁTICA – Maestría
Geografía (realizar transición)*
- III. Modificación DOCTORADO*

I. Adecuación y Modificación de la Maestría (*resumen*)

1. Modificación del Comité Académico
2. Modificación del plan de estudios (*campos, estructura, funcionamiento*)
3. Adición *dos campos de conocimiento*: MIP y Geomática
4. Adecuación de criterios para el ingreso, permanencia y egreso
5. *Coherencia* entre campos de conocimiento (maestría) y áreas temáticas (doctorado)
6. Revisión exhaustiva de *normas operativas*

1. Modificación del Comité Académico

Incorporación de *entidad participante*



1936 / 13



2000 / 51



2006 / 22

Coordinación del Posgrado

1 representante *tutor*
por entidad (3)

1 representante
alumno por nivel (2)



ENTIDADES PREVIAS



ENTIDAD INCORPORADA

1. Modificación del Comité Académico

Modificación de SUBCOMITÉS

Coordinación
del Posgrado

Admisión ex Selección y admisión

*Evaluación y seguimiento ex
Evaluación*

Titulación a admision y seguimiento

Becas ibid

Mérito Académico (MAC-DMG)

*Vinculación nacional e
internacional*

conservado

fusionado

nuevo

1. Modificación del Comité Académico

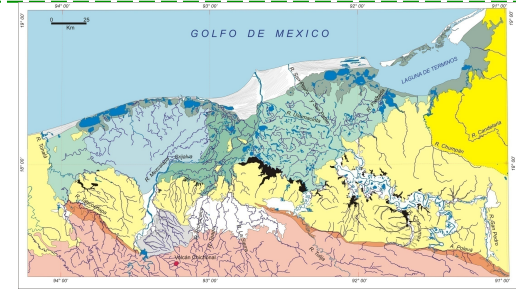
Coordinación del Posgrado

Responsable por campo de conocimiento

Sociedad y Territorio



Ordenamiento Territorial



Geografía Ambiental



Manejo Integrado del Paisaje

Geomática

 *existente*

 *nuevo*

II. Adición de **MIP** *manejo integrado del paisaje*

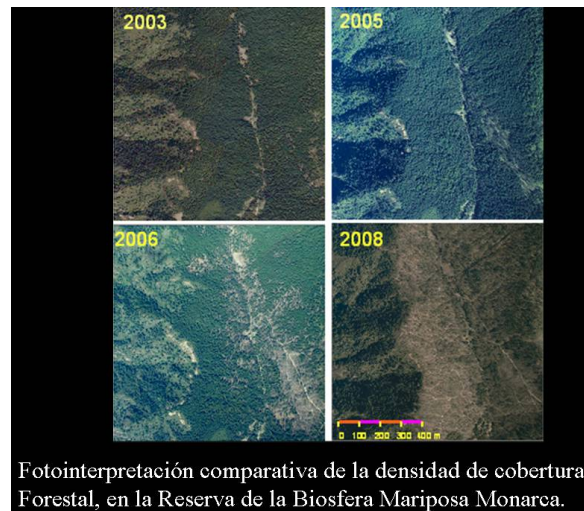
nuevo campo de conocimiento

relación sociedad / ambiente papel de la sociedad en el uso del territorio y recursos naturales

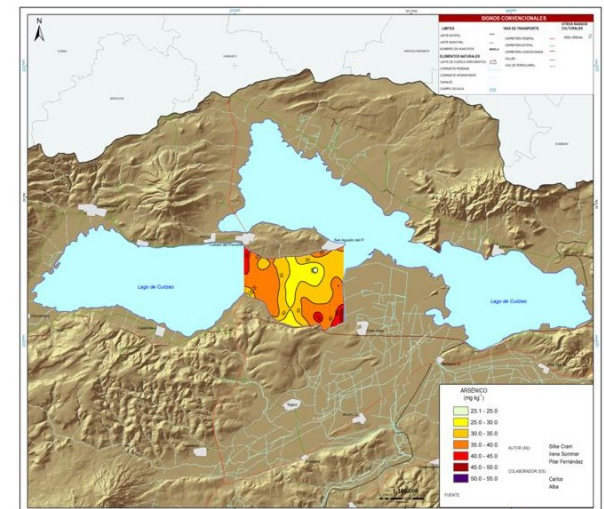
- Concepto integrador de *paisaje* (histórico-ecológico)
- Primero de su tipo en América Latina
- Experiencia acumulada en el CIGA con la Facultad de Geo informática de la Universidad de Twente, Países Bajos

origen

GA
Geografía
ambiental



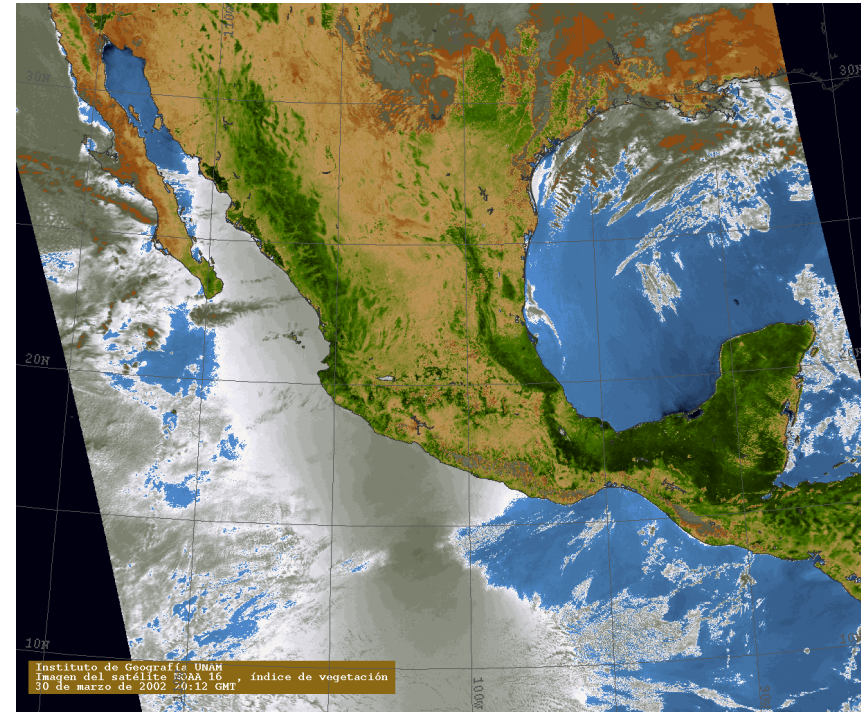
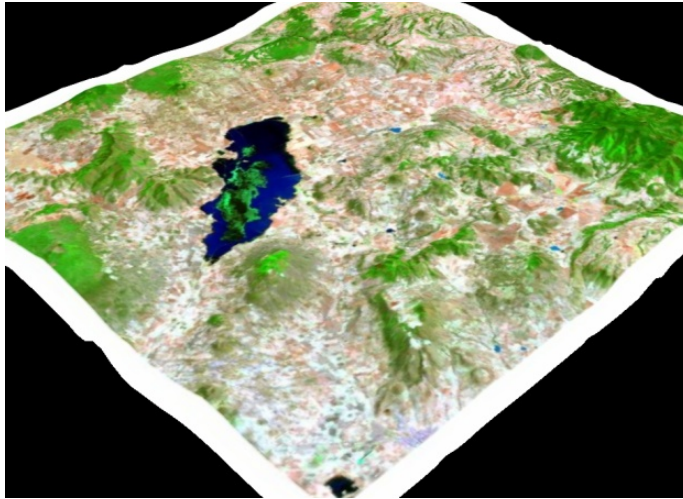
Fotointerpretación comparativa de la densidad de cobertura Forestal, en la Reserva de la Biosfera Mariposa Monarca.



II. Adición de **GEOMÁTICA** nuevo campo de conocimiento

origen

GA
*Geografía
ambiental*



Conjunto de disciplinas (geociencias,
ingenierías, biogeografía)

- Avance tecnológico mundial en PR o Teledetección, cartografía digital y SIG

2. Modificación del plan de estudios (*campos, estructura, funcionamiento*)

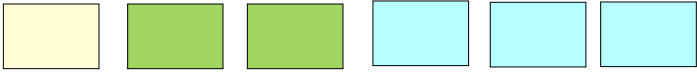
• Núcleos	créditos
1) <i>Investigación</i> estadística, metodología, SIG	24
2) <i>Formativo</i> <i>seminarios de tutoría y graduación</i>	16
3) <i>Complementario</i> <i>optativas</i>	48

Mapa curricular

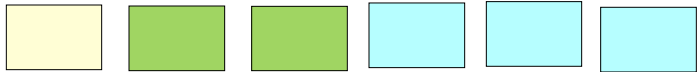
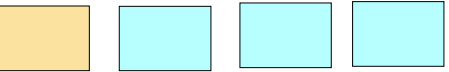
PLAN ANTERIOR
(2000-2013)

*A D E C U A C I Ó N y
MODIFICACIÓN (2013 ...)*

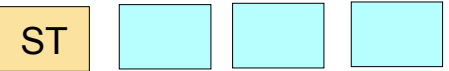
I SEM



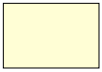
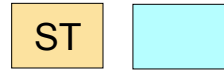
II SEM



III SEM



IV SEM



Obligatoria SIN créditos

Obligatoria Optativa

Obligatoria de elección

2. Modificación del plan de estudios (*campos, estructura, funcionamiento*)

ingreso

- *acta de examen profesional, no título*
- *predictamen y dictamen de protocolo*
- *dictamen doble ciego de protocolo*

permanencia

- *concentración de cursos en 2 semestres*
- *estancia movilidad en el 3 semestre*
- *reglas claras para el ingreso y permanencia*

egreso

- *Nuevas modalidades de graduación*

Nuevas Modalidades de Graduación

1 Examen *previsto, no instrumentado*

2 Tesis *igual*

3 Obtención el Grado por Cambio de Inscripción *previsto, no instrumentado*

4 Publicación de artículo *sin antecedentes*

5 Informe Académico por Experiencia Profesional *sin antecedentes*

2. Modificación del Doctorado (*resumen*)

1. Actividades por semestre

2. Se conserva la estructura flexible

3. *Coherencia* entre campos de conocimiento (maestría) y áreas temáticas (doctorado)

4. Revisión exhaustiva de *normas operativas*

5. El tutor principal no podrá ser jurado en examen de candidatura

5. Coherencia entre campos de conocimiento (maestría) y áreas temáticas (doctorado)

Campos de conocimiento	Áreas temáticas	Líneas de Investigación de tutores
1 SOCIEDAD Y TERRITORIO	Geografía urbana	<ul style="list-style-type: none"> • <i>Geografía Urbana</i> • <i>Geografía Urbano Regional</i> • <i>Geografía del Transporte</i> • <i>Geografía Social</i> • <i>Geografía de la Población</i> • <i>Estructura Urbana y Transporte</i>
	Geografía Económica	<ul style="list-style-type: none"> • <i>Geografía Económica</i> • <i>Estructura territorial de la Economía</i>
	Geografía Política	<ul style="list-style-type: none"> • <i>Geografía Política</i> • <i>Geografía de Género</i>
	Geografía de los Nuevos Espacios Periurbanos	<ul style="list-style-type: none"> • <i>Interfase urbano regional</i> • <i>Geografía Urbano Regional</i> • <i>Análisis espacial de los Recursos Naturales</i> • <i>Geografía Rural</i> • <i>Geografía Agrícola de México</i>
	Geografía Cultural	<ul style="list-style-type: none"> • <i>Geografía Cultural</i> • <i>Geografía Histórica</i> • <i>Paisajes mineros</i>

Campos de conocimiento

Áreas temáticas

Líneas de Investigación de tutores

2 GEOGRAFIA AMBIENTAL

Geografía ambiental

- *Sistemas Ambientales Complejos*
- *Geografía Ambiental*
- *Geomorfología Ambiental*
- *Dinámica y evolución del Relieve*
- *Dinámica de la Vegetación*
- *Contaminación y degradación de suelos Climatología*
- *Manejo de Cuencas Hidrogeología*
- *Hidrogeografía*
- *Hidroclimatología*
- *Oceanografía Geomorfología*
- *Geomorfología Volcánica y Antrópica*
- *Geomorfología Estructural*
- *Edafología*

Geografía del riesgo

- *Peligro, Vulnerabilidad y Riesgos*
- *Geoquímica Ambiental*
- *Agro climatología*
- *Geografía de la pobreza urbana y la vulnerabilidad social*
- *Cambio climático y efectos en el Ecosistema*

Campos de conocimiento	Áreas temáticas	Líneas de Investigación de tutores
<p>3</p> <p>ORDENAMIENTO TERRITORIAL</p>	<p>Ordenamiento territorial</p>	<ul style="list-style-type: none"> • <i>Ordenamiento Territorial</i> • <i>Conservación de Recursos Naturales</i> • <i>Agricultura Ecológica</i> • <i>Ecología del Paisaje</i> • <i>Evaluación de los Recursos Naturales</i> • <i>Manejo Forestal Comunitario</i> • <i>Geoecología del Paisaje</i>
<p>4</p> <p>MANEJO INTEGRADO DEL PAISAJE (adición)</p>	<p>Manejo integrado del paisaje</p>	<ul style="list-style-type: none"> • <i>Ambientes Rurales</i> • <i>Ciudad, Región y Ambiente</i> • <i>Historia Ambiental, Poder y Territorio</i>
<p>5</p> <p>GEOMÁTICA (adición)</p>	<p>Geomática</p>	<ul style="list-style-type: none"> • <i>Percepción Remota</i> • <i>Percepción Remota marina</i> • <i>Mapeo participativo con SIG</i> • <i>SIG</i> • <i>Geomática</i>

Los 10 temas de investigación *prioritarios*

Academia Mexicana de Ciencias 2013

Medio ambiente, Cambio climático, Agua, Energía, Educación, Migración, Salud pública, Salud mental, Adicciones, Exploración espacial

Plan de Desarrollo institucional UNAM 2011-2015

Políticas ambientales, Energía, Educación, Migración, Diabetes, Adicciones, Desarrollo regional, Vulnerabilidad,

Coordinación de Estudios de Posgrado UNAM 2013

Sustentabilidad, Vida y ambiente, Energía, Educación, Poblaciones, Procesos de salud enfermedad, Representación y memoria, Transporte, Desarrollo social, Comunicación, informática y tecnología

Posgrado Geografía UNAM 2012

Ordenamiento territorial

*Geo ambiental
Manejo integrado del paisaje*

*Geo económica
Territorialidad y cultura*

Geo del espacio periurbano

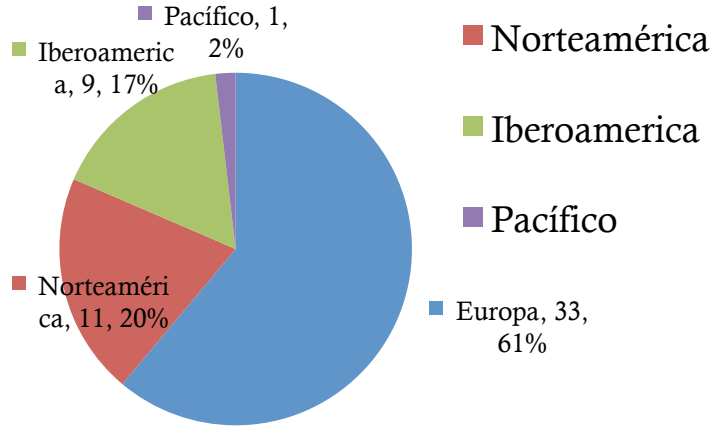
Geo política

Geo del Espacio urbano

*Geo del riesgo,
Geomática*

ESTANCIA DE MOVILIDAD 2008-2013

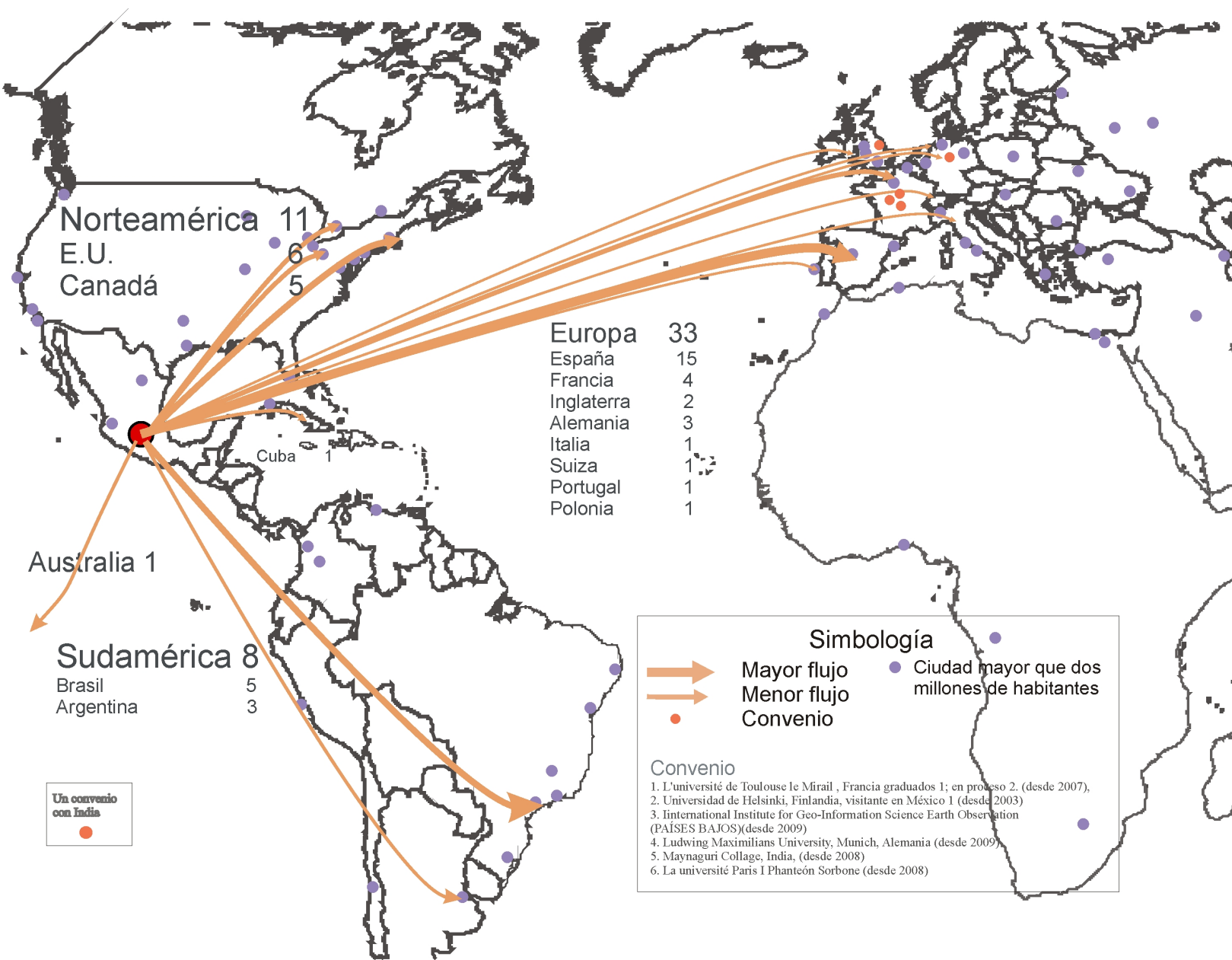
Programa de Estudiantes en Movilidad



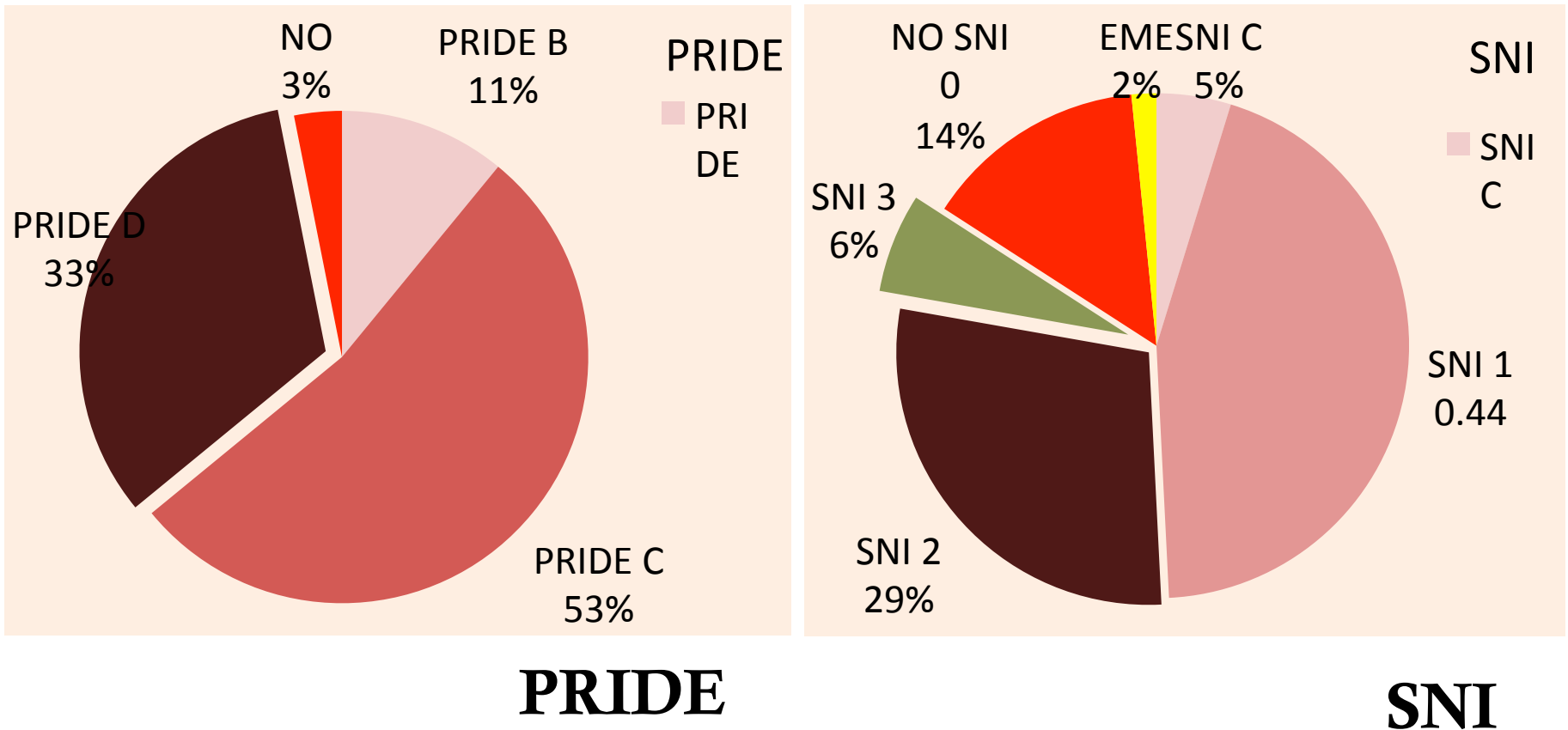
	M	D	subt
2008	2	0	2
2009	9	4	13
2010	4	6	10
2011	11	4	15
2012	33	0	33
2013	11	2	13
subt	70	16	86

Nota: las cifras de la gráfica se refieren sólo hasta 2012.

La movilidad internacional del posgrado 2008-2012



Nivel de Excelencia Claustro de Tutores



Nota: La distribución del PRIDE y SNI de los tutores se refiere a 2012.

Los retos

- Promover el Programa a Nivel IV Internacional en el PNPC
(próxima evaluación 2018)
- Aumentar a 70% la Eficiencia terminal
- Incrementar matrícula *(discutir capacidad institucional)*



*Mayor participación colegiada
estudiantes, tutores y autoridades*

Gracias por su atención ;